

سازمان هواپیمایی کشوری جمهوری اسلامی ایران

I.R. of Iran - Civil Aviation Organization



دستورالعمل های هواپیمایی کشوری
Civil Aviation Directives (CAD)

دستورالعمل ۲۰۰۴
CAD 2004

Aeronautical Charts Manual

دستورالعمل تهیه نقشه جات هوانوردی

ویرایش اول - اسفند ۸۸
First Edition - Mar 2010

اصلاحیه‌ها

اصلاحیه‌های این سند، بر روی سایت سازمان منتشر می‌شوند. دارندگان این سند موظف هستند، اصلاحیه‌ها را در این سند اعمال نموده و سوابق آن را در جدول زیر ثبت نمایند.

سوابق اصلاحیه‌ها

شماره اصلاحیه	تاریخ اصلاحیه	اعمال شده توسط

صفحه ذخیره

فهرست مندرجات

۲	هدف	۱- هدف
۲	دامنه کاربرد	۲- دامنه کاربرد
۲	مسئولیت	۳- مسئولیت
۲	مراجع و ماخذ	۴- مراجع و ماخذ
۳	تعاریف	۵- تعاریف
۴	روش اجرایی	۶- روش اجرایی
۶	یادداشتها	۷- یادداشتها
۶	مدارک مرتبط	۸- مدارک مرتبط

۱- هدف:

تهیه و ترسیم و تنظیم نقشه های IAC، SID و STAR، ویرایش و تهیه نقشه های توپوگرافی و بکارگیری آنها در طرحهای IAC. ارائه اطلاعات به گروه پروازی جهت تسهیل در جابجایی هواپیما در سطح فرودگاه از محل پارک تا باند پروازی و بالعکس.

۲- دامنه کاربرد:

چاپ و انتشار نقشه های ترسیم شده برای فرودگاه های قمر و FIR ایران و بکارگیری آنها در کتاب AIP.

۳- مسئولیت:

مسئولیت انجام این امور به عهده کارشناسان نقشه کشی و کارتوگرافی می باشد.

۴- مراجع و مأخذ:

ICAS 104 -

- نقشه های پوششی ۱:۲۵۰۰۰۰ کل کشور

- اطلاعات GPS.

- اطلاعات AIP.

- اطلاعات WGS 84.

- DOC 8697 و سوابق اطلاعاتی فرودگاه.

۵- تعاریف :

IAC: Instrument Approach Chart: نقشه هوانوردی که طرح تقرب طراحی شده جهت نشست هواپیما را نمایش می‌دهد.

SID: Standard Instrmt Departure: نقشه هوانوردی که طرح خروجی از پس از برخاستن هواپیما تا نقطه مسیر هوایی enrout را نمایش می‌دهد.

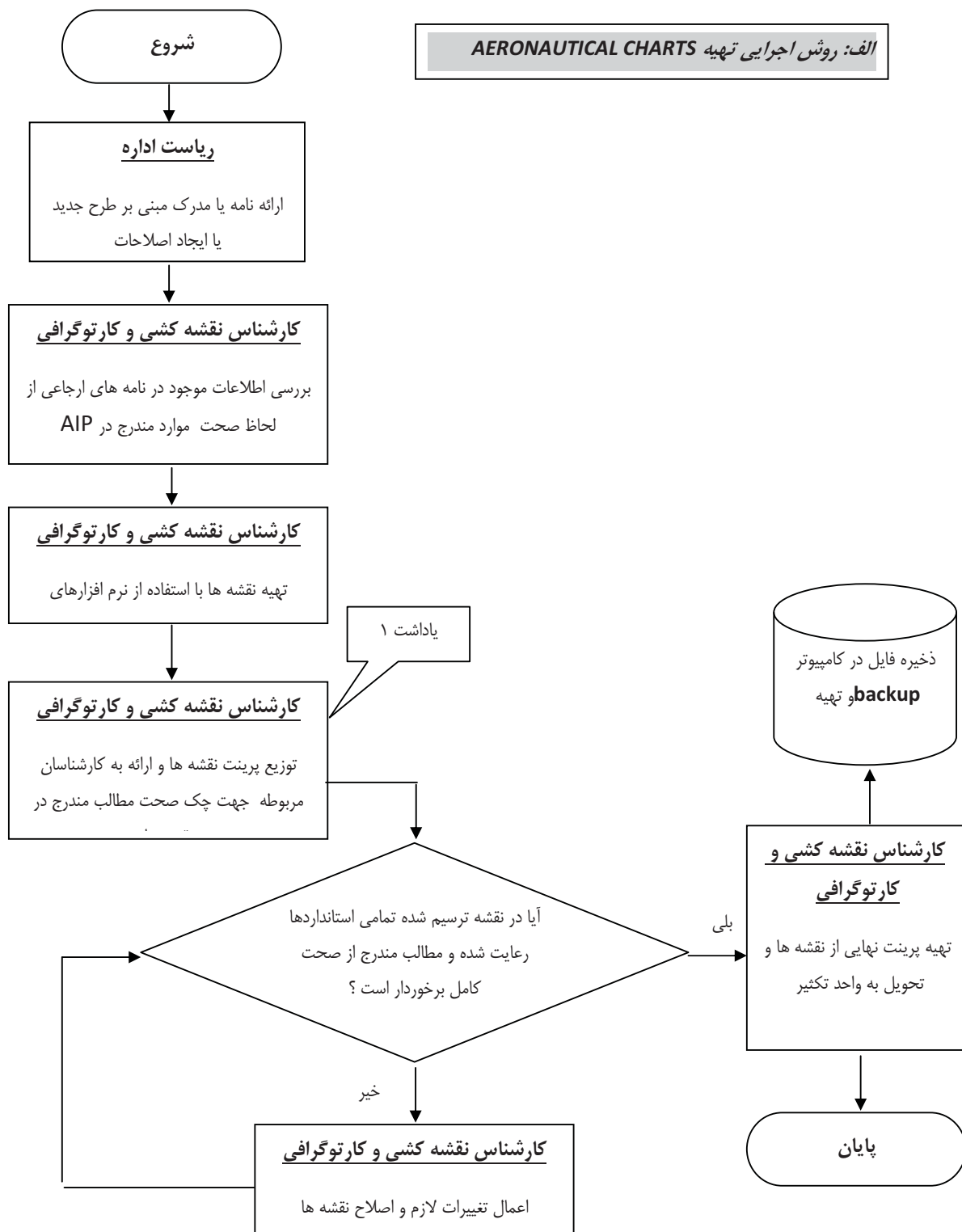
STAR: Standard Instrmt Arrival: نقشه هوانوردی که مسیر ورودی از نقطه مسیر هوایی تا نقطه شروع طرح تقرب را نمایش می‌دهد.

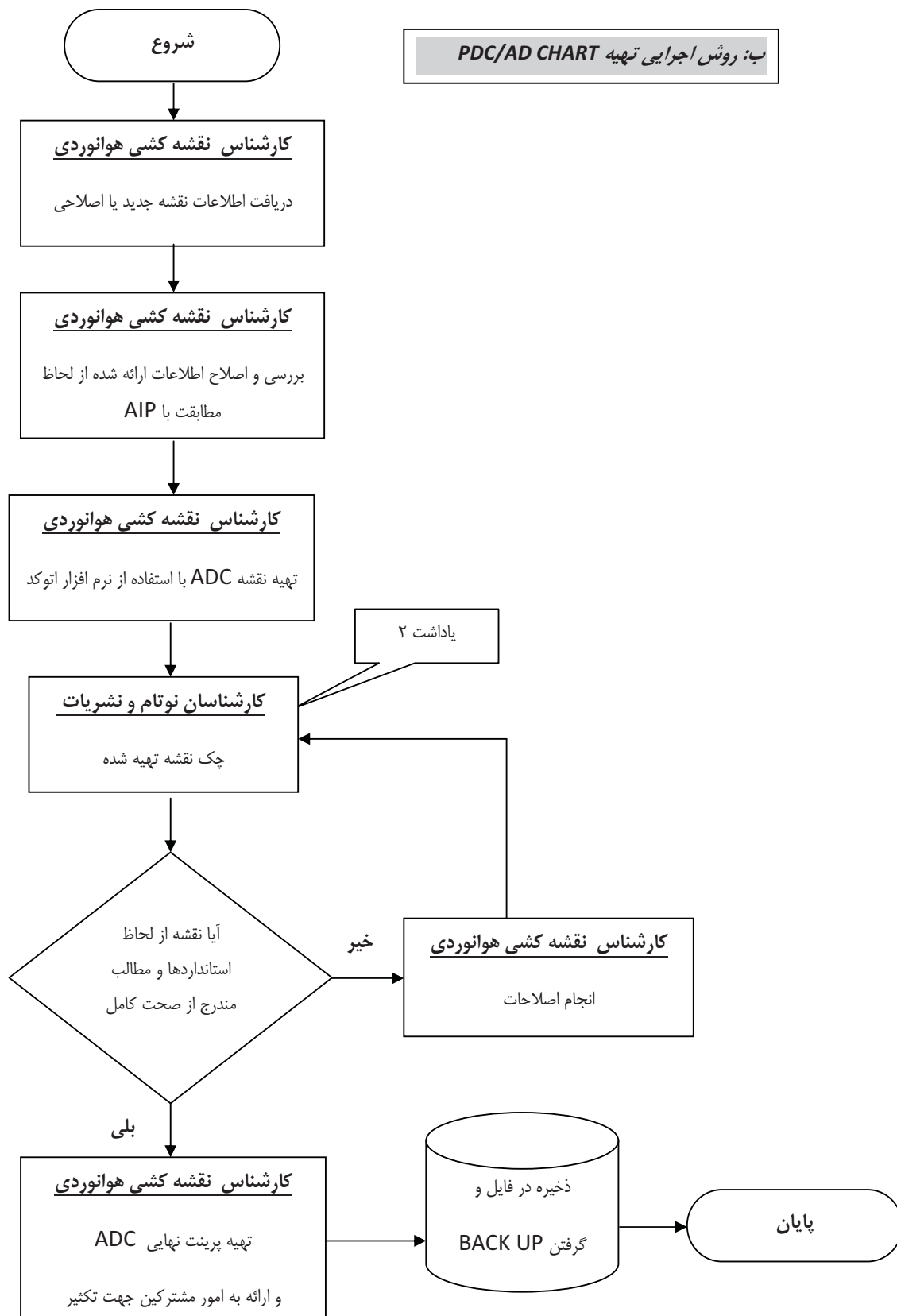
GPS: سیستمی است که با استفاده از داده‌های دریافتی از ماهواره موقعیت مکانی (طول و عرض جغرافیایی و ارتفاع از سطح دریا) را ارائه می‌دهد.

ADC: نقشه سطوح پروازی فرودگاه که جهت تسهیل در جابجایی هواپیما در سطح فرودگاه از محل پارک تا باند پروازی و بالعکس بکار گرفته می‌شود.

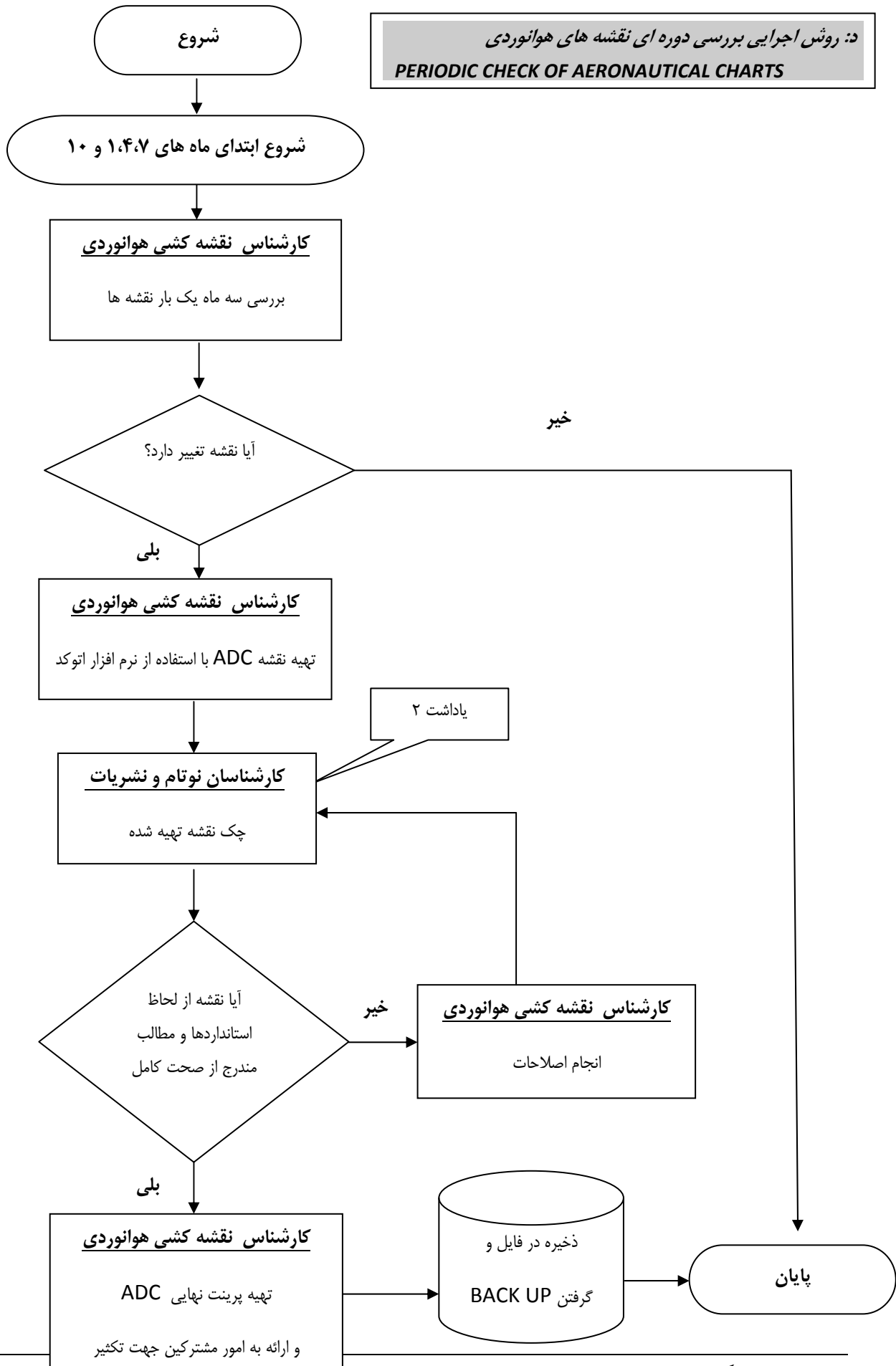
PDC: نقشه پارکینگ فرودگاه که موقعیت دقیق پارک هواپیما را نشان می‌دهد.

۶- روش اجرایی:





د: روش اجرایی بررسی دوره ای نقشه های هوانوردی
PERIODIC CHECK OF AERONAUTICAL CHARTS



۷- یادداشت ها:

یادداشت ۱: نقشه‌های تهیه شده توسط کارشناسان مربوطه درج شده در فرم بازبینی و چک بر اساس رویه PR20 انجام می شود.

یادداشت ۲: بازبینی و چک بر اساس رویه PR20 انجام می شود.

۸- مدارک مرتبط

CAD2004-01 - ثبت مرجع تغییرات AIP (واحد نقشه کشی هوانوردی)
از روش اجرایی تهیه LIST OF VALID NATAM اخذ شده است.

CAD2004-02 - فرم عملکرد واحد نقشه کشی هوانوردی
از روش اجرایی امور اداری اخذ شده است.



سیستم مدیریت کیفیت

فرم عملکرد واحد نقشه کشی هوانوردی

سال:
ماه:

کد سند: CAD2004-02

صفحه:

نقشه های اصلاحی

ردیف	نام فرودگاه	IAC	توپوگرافی	SID	STAR	ADC/ PDC	ASMAC	AOC	AREA CHART	ملاحظات

نقشه های جدید

ردیف	نام فرودگاه	IAC	توپوگرافی	SID	STAR	ADC/ PDC	ASMAC	AOC	AREA CHART	ملاحظات

سایر فعالیت ها به قرار ذیل است:

تیراندازی PLOT	AIP AMDT	تبدیل فایل به PDF	سایر فعالیت ها